

CNPJ
29.275.210/0001-74

Nome do fundo
ITÁU ALVORADA ICATU PREV FIC MULT

Gestor
ITÁU UNIBANCO ASSET MANAGEMENT LTDA.

Administrador
INTRAG DTVM LTDA.

Custodiante
ITÁU UNIBANCO S.A.

Auditor independente
DELOITTE TOUCHE TOHMATSU AUDITORES INDEPENDENTES LTDA.

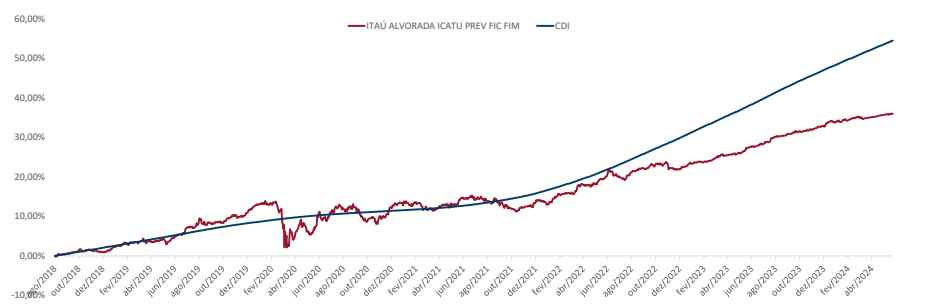
Informações do fundo
Classificação Anbima Previdência Multimercado Livre
Classificação CVM Fundo Multimercado
Código Anbima 472980
Código ISIN BRGAR6CTF004
Lançamento 08/08/2018
Benchmark CDI
Cota Fechamento
Aplicações (Dias úteis) Depósito em D+0
Cota em D+1
Resgate (Dias úteis) Liquidação em D+3
Pagamento de acordo com o prazo dos planos*
Taxa de administração Mínima: 2,00%
Máxima: 2,05%
Efetiva: Não há
Taxa de performance Mínima: 0,00%
Máxima: 20% do que excede 100% do CDI

Objetivo do fundo
O objetivo do FUNDO é aplicar seus recursos em cotas de fundos de investimento de diversas classes, os quais investem em ativos financeiros de diferentes naturezas, riscos e características, sem o compromisso de concentração em nenhum ativo ou fator de risco em especial, observado que a rentabilidade do FUNDO será impactada em virtude dos custos e despesas do FUNDO, inclusive taxa de administração.

Público Alvo

O Fundo destina-se exclusivamente a receber, diretamente, recursos referentes às reservas técnicas de Plano Gerador De Benefício Livre – PGBL e de Vida Gerador De Benefício Livre - VGBL (conjuntamente os "Planos"), disciplinados pela Resolução do Conselho Monetário Nacional no 4.444 de 13.11.2015 (Res. CMN 4.444/15), destinados a proponentes não qualificados, instituídos pela Icatu Seguros S.A, doravante designado Cotista ou Instituidora, considerada Investidora Profissional nos termos da Instrução CVM no 539, de 13.11.2013 (CVM 539/13) e posteriores alterações.

Evolução da Rentabilidade Acumulada



Rentabilidades

		jan	fev	mar	abr	mai	jun	jul	ago	set	out	nov	dez	Ano	Acum.
2020	Fundo	0,01%	-1,38%	-5,27%	2,71%	-0,94%	2,07%	2,87%	-0,65%	-2,53%	-0,84%	2,16%	2,72%	0,57%	13,48%
	Benchmark	0,38%	0,29%	0,34%	0,28%	0,24%	0,21%	0,19%	0,16%	0,16%	0,16%	0,15%	0,16%	2,76%	11,54%
2021	Fundo	0,15%	0,13%	0,20%	0,21%	0,27%	0,31%	0,36%	0,43%	0,44%	0,49%	0,59%	0,77%	4,42%	16,47%
	Benchmark	1,48%	-470,74%	-1558,74%	952,83%	-397,10%	975,86%	1477,06%	-404,06%	-1611,95%	-535,49%	1442,76%	1653,15%	20,72%	116,78%
2022	Fundo	-0,75%	-0,90%	0,17%	0,81%	1,32%	0,80%	-1,03%	0,08%	-1,62%	-0,07%	0,27%	1,23%	0,26%	13,77%
	Benchmark	0,15%	0,13%	0,20%	0,21%	0,27%	0,31%	0,36%	0,43%	0,44%	0,49%	0,59%	0,77%	4,42%	16,47%
2023	Fundo	1,09%	0,69%	1,53%	0,47%	1,27%	0,95%	-0,27%	1,40%	0,83%	0,24%	-1,35%	1,17%	8,27%	23,18%
	Benchmark	0,73%	0,76%	0,93%	0,83%	1,03%	1,02%	1,03%	1,17%	1,07%	1,02%	1,02%	1,12%	12,39%	30,91%
2024	Fundo	148,30%	91,20%	164,79%	56,61%	122,88%	99,23%	-26,57%	119,40%	77,70%	24,37%	-131,87%	104,15%	66,74%	74,99%
	Benchmark	0,51%	0,32%	0,95%	0,20%	1,43%	0,77%	1,14%	0,49%	0,75%	0,16%	0,67%	1,13%	8,87%	34,10%
2024	Fundo	1,12%	0,92%	1,17%	0,92%	1,12%	1,07%	1,07%	1,14%	0,97%	1,00%	0,92%	0,89%	13,04%	47,97%
	Benchmark	45,44%	35,34%	80,74%	21,49%	127,42%	71,49%	106,59%	43,34%	77,19%	16,31%	73,64%	126,41%	67,99%	71,07%
2024	Fundo	0,41%	0,38%	-0,14%	0,40%	0,34%								1,39%	35,96%
	Benchmark	0,97%	0,80%	0,83%	0,89%	0,83%								4,39%	54,48%
2024	Fundo	42,05%	47,60%	-17,28%	45,44%	40,53%								31,66%	66,01%
	Benchmark														

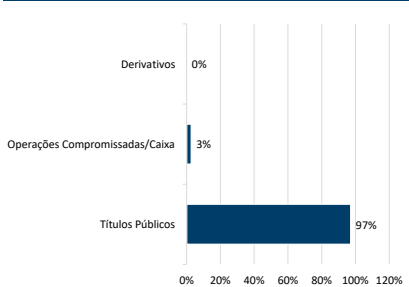
Indicadores Risco x Retorno

Indicador	12 meses	Desde o início
Nº Meses <0	1	16
Nº Meses >0	11	53
Nº Meses <Benchmark	10	43
Nº Meses >Benchmark	2	26
Maior Rentabilidade Mensal	1,14%	2,87%
Menor Rentabilidade Mensal	-0,14%	-5,27%
Maximum Drawdown	0,43%	10,32%
Volatilidade Anualizada	1,33%	4,80%
Índice de Sharpe	-3,99	-1,60

Rentabilidades Acumuladas

Período	Fundo	Benchmark	%CDI
Últimos 3 meses	0,60%	2,57%	23,21%
Últimos 6 meses	2,54%	5,33%	47,63%
Últimos 12 meses	6,69%	11,99%	55,82%
Últimos 24 meses	13,66%	27,09%	50,42%
Últimos 36 meses	19,06%	37,17%	51,29%
Últimos 48 meses	26,76%	40,16%	66,65%
Últimos 60 meses	30,14%	46,98%	64,16%
Desde o início	35,96%	54,48%	66,01%

Composição da Carteira*



Data da carteira: mai/2024
*Número de aberturas consecutivas: 5

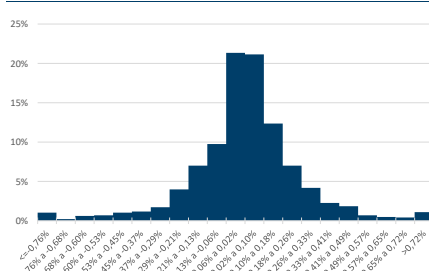
Evolução do Patrimônio Líquido



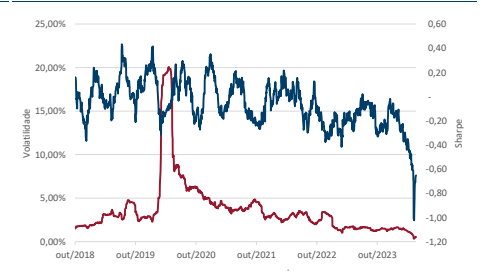
Patrimônio Líquido

	Atual	R\$
Médio nos últimos 12 meses		R\$ 3.517.493,77
Médio desde o início		R\$ 3.713.228,08
		R\$ 9.469.956,73

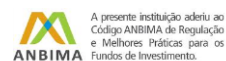
Histograma dos Retornos Diários



Evolução da Volatilidade / Índice de Sharpe*



*Índice calculado a partir da razão entre a média do retorno diário acima do CDI e a volatilidade diária.



* De acordo com as Circulares SUSEP nº 563/564 de 2017, para planos destinados à proponentes varejo e qualificados aprovados a partir de 1º de janeiro de 2018, o prazo para crédito é de até 10 (dez) dias úteis, e para planos anteriores a 1º de janeiro de 2018, o prazo para crédito é até 5 (cinco) dias úteis. O crédito será efetuado pela Icatu Seguro até o prazo estipulado em norma, a contar do dia útil subsequente ao recebimento do formulário preenchido corretamente e mediante envio da documentação obrigatória solicitada. Os investimentos do Fundo estarão sujeitos a flutuações de mercado e a riscos de crédito. É importante ressaltar que apesar do cuidado e diligência de Icatu Seguro no monitoramento de riscos do Fundo, sempre existe a possibilidade de oscilações superiores às estimativas utilizadas nos sistemas de controle, podendo ocasionar distanciamientos e perdas superiores às esperadas. Desta forma, investimentos no Fundo devem ser sempre considerados como aplicações de risco, tendo em vista a possibilidade de não ser alcançado o objetivo de investimento a que o Fundo se propõe, bem como a possibilidade de perda parcial ou total dos recursos investidos. Investimentos em Fundos que podem sofrer perdas patrimoniais não são garantidos pela Instituição Administradora, pelo Gestor de Carteira nem por qualquer mecanismo de seguro ou fundo garantidor de crédito. Rentabilidade obtida no passado não representa garantia de rentabilidade futura. É recomendada a leitura cuidadosa do formulário de informações complementares e do regulamento do fundo pelo investidor ao aplicar seus recursos, podendo este ser encontrado em <http://www.cvm.gov.br/>. A rentabilidade divulgada não é líquida de impostos. A descrição da classificação ANBIMA pode ser encontrada no formulário de informações complementares. SUPERVISÃO E FISCALIZAÇÃO: Comissão de Valores Mobiliários - CVM (Serviço de Atendimento ao Cidadão em www.cvm.gov.br)