

CNPJ
28.653.832/0001-26

Nome do fundo
SPX LANCER ICATU PREVIDÊNCIA FUNDO DE INVESTIMENTO EM COTAS DE FUNDOS DE INVESTIMENTO MULTIMERCADO

Gestor
SPX GESTÃO DE RECURSOS LTDA

Administrador
INTRAG DTVM LTDA

Custodiante
ITAU UNIBANCO S.A.

Auditor independente
ERNST & YOUNG AUDITORES INDEPENDENTES S/S LTDA.

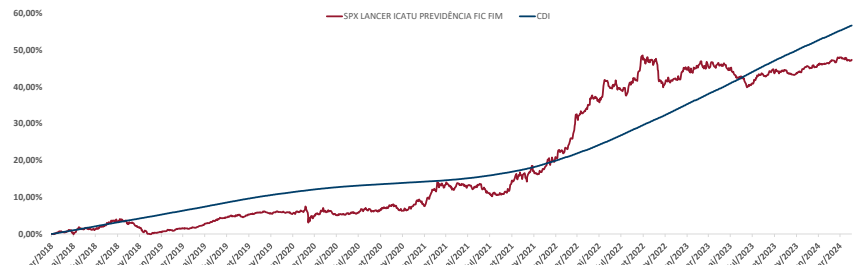
Informações do fundo
Classificação Anbima Previdência Multimercado Livre
Classificação CVM Fundo Multimercado
Código Anbima 465021
Código ISIN BR19C7CTF007
Lançamento 29/03/2018
Benchmark CDI
Cota Fechamento
Depósito em D+0
Cota em D+1
Cota em D+2
Resgate (Dias úteis) Liquidação em D+5
Pagamento de acordo com o prazo dos planos*
(Mínimo: 2,00%)
Máxima: 2,00%
Efetiva: 2,00%
Mínima: 0,00%
Máxima: Não há
Efetiva: Não há

Objetivo do fundo
O objetivo do FUNDO é aplicar seus recursos em cotas de fundos de investimento de diversas classes, os quais investem em ativos financeiros de diferentes naturezas, riscos e características, sem o compromisso de concentração em nenhum ativo ou fator de risco em especial, observado que a rentabilidade do FUNDO será impactada em virtude dos custos e despesas do FUNDO, inclusive taxa de administração.

Público Alvo

O Fundo destina-se exclusivamente a receber, diretamente ou por meio dos seus Fundos de Investimento, recursos referentes às reservas técnicas de Plano Gerador de Benefício Livre – PGBL e de Vida Gerador de Benefício Livre – VGBL (conjuntamente os “Planos”), disciplinados pela Resolução do Conselho Monetário Nacional no 4.444 de 13.11.2015 (Res. CMN no 4.444/15), destinados a proponentes não qualificados, instituídos pela Icatu Seguros S.A., doravante designado Colista ou Instituidora, Investidor Profissional nos termos da Instrução CVM no 539, de 13.11.2013 (ICVM 539/13) e posteriores alterações.

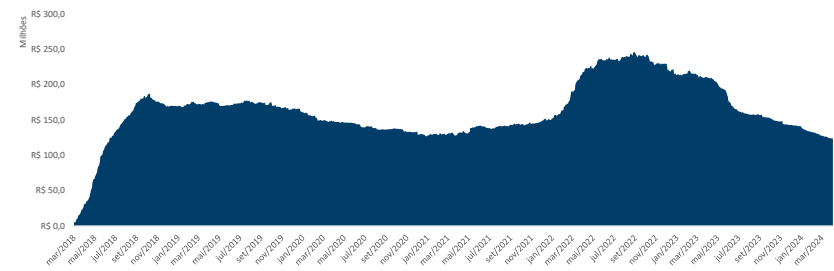
Evolução da Rentabilidade Acumulada



Rentabilidades

		jan	fev	mar	abr	mai	jun	jul	ago	set	out	nov	dez	Ano	Acum.
2020	Benchmark	-0,10%	0,34%	-1,10%	0,82%	-0,72%	0,60%	0,25%	0,66%	-0,15%	1,27%	-1,44%	1,58%	1,99%	8,01%
	%CDI	0,38%	0,29%	0,34%	0,28%	0,24%	0,21%	0,19%	0,16%	0,16%	0,16%	0,15%	0,16%	2,76%	14,06%
2021	Benchmark	-25,43%	117,21%	-324,87%	289,46%	-306,51%	282,83%	412,97%	-93,61%	806,22%	-961,14%	958,67%	72,16%	56,95%	56,95%
	%CDI	-0,43%	4,08%	1,84%	-0,13%	-0,52%	0,17%	-2,34%	0,17%	3,11%	1,48%	0,32%	1,60%	9,54%	18,33%
2022	Benchmark	0,15%	0,13%	0,20%	0,21%	0,27%	0,31%	0,36%	0,43%	0,44%	0,49%	0,59%	0,77%	4,42%	19,11%
	%CDI	-290,34%	3035,94%	913,40%	-62,79%	-193,37%	54,52%	-658,53%	40,03%	702,65%	301,14%	54,29%	207,64%	215,77%	95,86%
2023	Benchmark	1,83%	2,46%	6,08%	3,06%	1,29%	2,15%	-0,38%	1,76%	4,33%	-0,27%	-3,77%	0,16%	19,98%	41,96%
	%CDI	0,73%	0,76%	0,93%	0,83%	1,03%	1,02%	1,03%	1,17%	1,07%	1,02%	1,02%	1,12%	12,39%	33,87%
2024	Benchmark	250,37%	325,42%	655,85%	366,99%	124,89%	211,87%	-36,61%	150,44%	404,38%	-26,87%	-369,63%	13,93%	161,28%	123,90%
	%CDI	1,92%	0,39%	-0,11%	0,45%	-0,35%	-1,83%	-1,20%	1,52%	0,56%	0,39%	-0,49%	1,41%	2,60%	45,66%
2024	Benchmark	1,12%	0,92%	1,17%	0,92%	1,12%	1,07%	1,07%	1,14%	0,97%	1,00%	0,92%	0,89%	13,04%	51,32%
	%CDI	170,84%	42,45%	-9,78%	48,77%	-31,34%	-171,14%	-111,70%	133,31%	57,69%	38,88%	-54,00%	157,87%	19,97%	89,96%
2024	Benchmark	0,43%	0,21%	0,90%	-0,39%									1,16%	47,34%
	%CDI	0,97%	0,80%	0,83%	0,89%									5,53%	56,67%
2024	Benchmark	44,09%	26,55%	108,79%	-43,70%									32,74%	83,55%
	%CDI														

Evolução do Patrimônio Líquido



Patrimônio Líquido

	Atual	Médo nos últimos 12 meses	Médo desde o início
R\$			R\$ 122.811.132,85
R\$		R\$ 155.211.526,74	R\$ 162.213.616,79

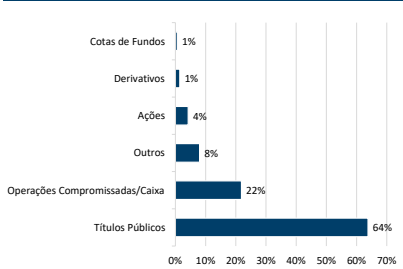
Indicador de Risco x Retorno

Indicador	12 meses	Desde o início
Nº Meses <0	5	24
Nº Meses >0	7	49
Nº Meses >Benchmark	9	39
Nº Meses >Benchmark	3	34
Mayor Rentabilidade Mensal	1,52%	6,08%
Menor Rentabilidade Mensal	-1,83%	-3,77%
Maximum Drawdown	5,85%	5,85%
Volatilidade Anualizada	2,71%	4,29%
Índice de Sharpe	-4,15	-0,88

Rentabilidades Acumuladas

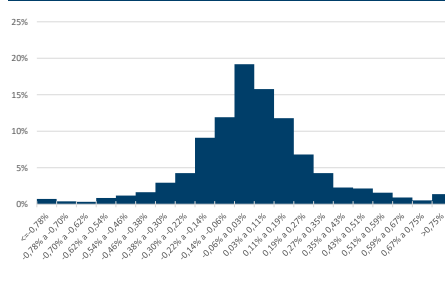
Período	Fundo	Benchmark	%CDI
Últimos 3 meses	0,73%	2,54%	28,62%
Últimos 6 meses	2,08%	5,41%	38,37%
Últimos 12 meses	1,11%	12,32%	8,97%
Últimos 24 meses	9,17%	27,35%	33,55%
Últimos 36 meses	29,43%	36,40%	80,85%
Últimos 48 meses	39,18%	39,33%	99,63%
Últimos 60 meses	44,87%	45,56%	96,36%
Desde o início	47,34%	56,67%	83,55%

Composição da Carteira***

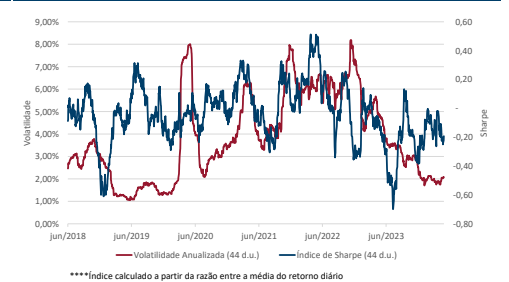


Data da carteira: abr/2024
***Número de aberturas consecutivas: 5

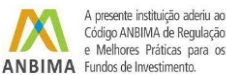
Histograma dos Retornos Diários



Evolução da Volatilidade / Índice de Sharpe***



***Índice calculado a partir da razão entre a média do retorno diário acima do cdi e a volatilidade diária.



* De acordo com as Circulares SUSEP nº 563/564 de 2017, para planos destinados à proponentes varejo e qualificados aprovados a partir de 1º de janeiro de 2018, o prazo para crédito é de até 10 (dez) dias úteis e 180 (cento e oitenta) dias úteis, respectivamente, e para planos anteriores a 1º de janeiro de 2018, o prazo para crédito é até 5 (cinco) dias úteis. O crédito será efetuado pela Icatu Seguros até o prazo estipulado em norma, a contar do dia útil subsequente ao recebimento do formulário preenchido corretamente e mediante envio da documentação obrigatória solicitada. Os investimentos do fundo estarão sujeitos a flutuações de mercado e a riscos de crédito. É importante ressaltar que apesar do cuidado e diligência da Icatu Seguros no monitoramento de riscos do fundo, sempre existe a possibilidade de oscilações superiores às estimativas utilizadas nos sistemas de controle, podendo ocasionar distanciamientos e perdas superiores às esperadas. Desta forma, investimentos no fundo devem ser sempre considerados como aplicações de risco, tendo em vista a possibilidade de não ser alcançado o objetivo de investimento a que o fundo se propõe, bem como a possibilidade de perda parcial ou total dos recursos investidos. Investimentos em Fundos que podem sofrer perdas patrimoniais não são garantidos pela Instituição Administradora, pelo Gestor de Carteira nem por qualquer mecanismo de seguro ou fundo garantidor de crédito. Rentabilidade obtida no passado não representa garantia de rentabilidade futura. É recomendada a leitura cuidadosa do formulário de informações complementares e do regulamento do fundo pelo investidor ao aplicar seus recursos, podendo este ser encontrado em <http://www.cvm.gov.br>. A rentabilidade divulgada não é líquida de impostos. A descrição da classificação ANBIMA pode ser encontrada no formulário de informações complementares. SUPERVISÃO E FISCALIZAÇÃO: Comissão de Valores Mobiliários - CVM (Serviço de Atendimento ao Cidadão em www.cvm.gov.br)